

## Unistik® 3 Varianten

Lanzette	Typische Blutmenge	Gauge	Eindringtiefe	Typische Anwendung
<b>Unistik® 3 Gentle</b> 		30G (0,32mm)	1,5mm	Pädiatrie und alle Kapillarblutuntersuchungen, für die eine sehr geringe Blutmenge ausreicht.
PZN: 09313019 (100 Stk./Box)		Art. Nr.: 9313019		
<b>Unistik® 3 Comfort</b> 		28G (0,38mm)	1,8mm	Pädiatrie, Geriatrie und alle Kapillarblutuntersuchungen, für die eine geringe Blutmenge ausreicht.
PZN: 03802421 (100 Stk./Box)		Art. Nr.: 3802421		
<b>Unistik® 3 Normal</b> 		23G (0,66mm)	1,8mm	Für Tests, die moderate Blutmengen benötigen, z. B. Glukose, Cholesterin, HbA1c.
PZN: 03802409 (100 Stk./Box)		Art. Nr.: 3802409		
<b>Unistik® 3 Extra</b> 		21G (0,81mm)	2,0mm	Für Tests, die größere Blutmengen benötigen.
PZN: 03802444 (100 Stk./Box)		Art. Nr.: 3802444		
<b>Unistik® 3 Neonatal &amp; Laboratory</b> 		18G (1,20mm)	1,8mm	Speziell für die Fersenblutgewinnung bei Säuglingen und im Laborbereich für Blutgasanalysen.
PZN: 03802438 (100 Stk./Box)		Art. Nr.: 3802438		

Kapillarblutentnahme

Unistik® 3



### DEUTSCHLAND

Owen Mumford GmbH  
 Alte Häge 1  
 63762, GroBostheim  
**T** : +49 (0)6026/97750  
**F** : +49 (0)6026/977529  
**E** : info@owen-mumford.de

### HAUPTSITZ

Owen Mumford Ltd  
 Brook Hill, Woodstock  
 Oxfordshire OX20 1TU, United Kingdom  
**T** : +44 (0)1993 812021  
**F** : +44 (0)1993 813466  
**E** : info@owenmumford.co.uk

### UK / IRLAND VERTRIEB & MARKETING

**T** : +44 (0)1608 645555  
**F** : +44 (0)1608 646546  
**E** : info@owenmumford.co.uk

### FRANKREICH

**T** : +33 (0)2 32 51 88 70  
**F** : +33 (0)2 32 21 96 95  
**E** : contact@owenmumford-fr.com

### NORDAMERIKA

**T** : +1 800-421-6936  
**F** : +1 770-977-2866  
**E** : info@owenmumfordinc.com

### CHINA

**T** : +86 (0)21 6032 3528  
**F** : +86 (0)21 6032 3782  
**E** : info@owenmumford.co.uk

[www.owen-mumford.de](http://www.owen-mumford.de)

### UNSERE AKKREDITIERUNGEN:

- ISO13485 Zertifizierung
- Medizinprodukte Direktive 93/42/EEC
- CMDCAS 13485 (Kanad. Gesundheitsbehörde)
- Umwelt Management System ISO14001



AT/RING-HOP-LT/MCC0415/GER

# Für jeden Patienten etwas dabei



## Unistik® 3

Sicherheitslanzetten für den Einmal-Gebrauch



Ein Grund zu lächeln

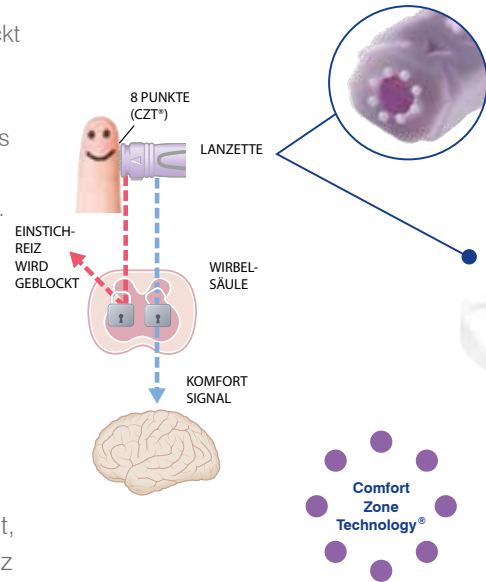
[www.owen-mumford.de](http://www.owen-mumford.de)

# Unistik® 3

Unsere Sicherheitslanzette mit der einzigartigen **Comfort Zone Technology®** für eine schmerzarme Kapillarblutgewinnung.

## Comfort Zone Technology®

Wenn die Lanzette auf die Haut gedrückt wird, stimulieren 8 punktförmige Erhebungen die Nervenenden. Diese senden ein starkes Signal des Komforts an das Gehirn und lenken so vom eigentlichen Schmerz des Einstichs ab.



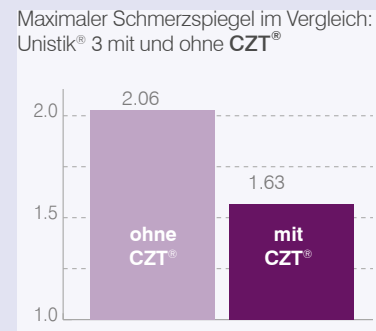
## Die Schranken-Theorie

Comfort Zone Technology® basiert auf der bekannten "Gate Theory"<sup>1</sup>, "Schranken-Theorie", die durch Stimulation der Nervenenden der Finger ein Komfort-Gefühl auslöst, das den eigentlichen Einstichschmerz der Lanzette maskiert.



## Klinischer Beweis<sup>2</sup>

Tests an Lanzetten zeigten, dass die **Comfort Zone Technology®** (CZT®) den während einer Blutentnahme empfundenen Schmerz im Vergleich zu Lanzetten ohne CZT® erheblich verringert.



## Maximaler Komfort.

Der seitliche Auslösemechanismus von **Unistik® 3** erlaubt dem Anwender eine leichte Handhabung und dem Patienten maximalen Komfort.



## Einfach.

Die bereits vorgespannte **Unistik® 3** Sicherheitslanzette wird durch das Entfernen der Schutzkappe und einem simplen Druck auf den seitlichen Auslöseknopf aktiviert.

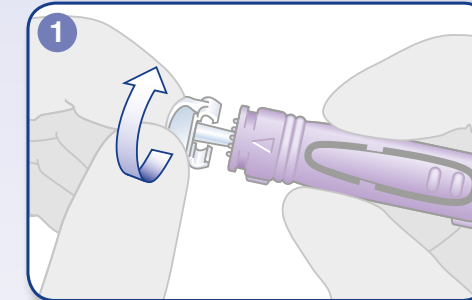
## Sicher.

**Unistik® 3** erfüllt alle Anforderungen für die sichere Anwendung von Lanzetten. Die Nadel ist nicht nur vor dem Einsatz verborgen, sondern wird auch nach Gebrauch automatisch in das Gehäuse zurückgezogen und vermeidet so unnötige Nadelstichverletzungen. Der Verriegelungsmechanismus verhindert zusätzlich einen Mehrfachgebrauch.

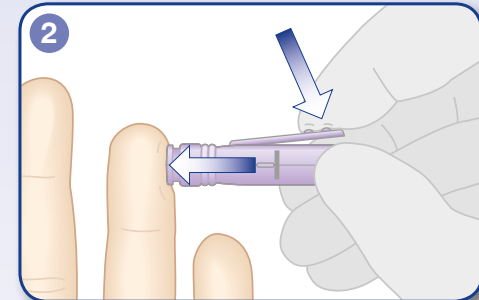
# Anwendung

# Unistik® 3

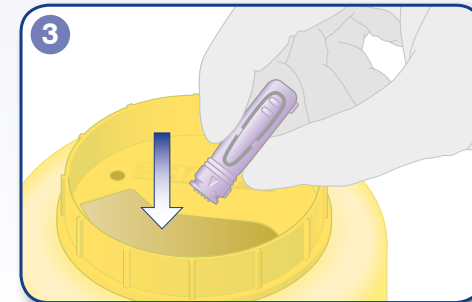
## Einfach, schnell und sicher



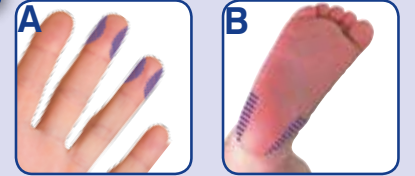
Die Unistik 3 an beiden Seiten halten und die Schutzkappe um 360° drehen, dann abziehen.



Die Lanzetten-Vorderseite gegen die gewählte Blutentnahmestelle drücken und seitlichen Auslöseknopf betätigen.



Gebrauchte Lanzette in hierfür vorgesehene Behälter **entsorgen**.



## Entnahmestellen

Wählen Sie aus den blau schraffierten Bereichen in Bild A oder B Ihre Blutentnahmestelle.

<sup>1</sup> Melzack R, Wall PD. The challenge of pain. Penguin, Harmondsworth. 1982 p233 <sup>2</sup> Dewland P, Edwards C. A single-blind, randomised, 8-way crossover study to compare the blood volume and pain perception of capillary blood sampling – March 2007.